

# ULTRACOLOR PLUS

Mortero de altas prestaciones, exento de cemento Portland, modificado con polímeros, anti-eflorescencias, para el relleno de juntas de hasta 20 mm, de fraguado y secado rápidos, hidrorrepelente con DropEffect®, resistente al moho con tecnología BioBlock® y con EMISIÓN DE GASES DE EFECTO INVERNADERO COMPENSADA



## CLASIFICACIÓN SEGÚN LA EN 13888

Ultracolor Plus es un mortero cementoso (C) para juntas (G) mejorado (2), con reducida absorción de agua (W) y elevada resistencia a la abrasión (A), de clase CG2WA.

## CAMPOS DE APLICACIÓN

Rejuntado, en interior y exterior, de pavimentos y revestimientos de cerámica de cualquier tipo (bicocción, monococción, gres porcelánico, clínker, etc.), terracota, material pétreo (piedras naturales, mármol, granito, aglomerados, etc.) y mosaico vítreo y de mármol.

### Algunos ejemplos de aplicación

- Rejuntado de pavimentos y revestimientos en lugares sometidos a tráfico intenso (aeropuertos, centros comerciales, restaurantes, bares, etc.).
- Rejuntado de pavimentos y revestimientos en ambiente residencial (hoteles, viviendas particulares, etc.).
- Rejuntado de pavimentos y revestimientos en fachadas exteriores, balcones, terrazas y piscinas.

## CARACTERÍSTICAS TÉCNICAS

Ultracolor Plus es un mortero constituido por una mezcla de aglomerantes hidráulicos especiales, áridos de granulometría calibrada, polímeros especiales, aditivos hidrófobos, moléculas orgánicas y pigmentos. Se ha medido el impacto ambiental de **Ultracolor Plus** a lo largo de su ciclo de vida utilizando la metodología ACV (Análisis del Ciclo de Vida).

Las emisiones de residuos de gases de efecto invernadero (expresadas en CO<sub>2</sub> equivalente) de **Ultracolor Plus** se compensan anualmente con la adquisición de créditos ambientales certificados: **Ultracolor Plus** tiene, por lo tanto, un impacto cero en el cambio climático.

**Ultracolor Plus** tiene además una bajísima emisión de VOC (Compuestos Orgánicos Volátiles), con el fin de proteger la salud tanto de los aplicadores como de los usuarios finales de nuestros productos, y cuenta con la certificación ECI Plus de la asociación alemana GEV.

**Ultracolor Plus** está formulado de forma que se obtenga un producto seguro para el usuario ya que no contiene cemento Portland.

En **Ultracolor Plus** la tecnología Ultracolor se basa en un aglomerante hidráulico especial autohidratante que garantiza la uniformidad de los colores, a través de dos tecnologías innovadoras, fruto de la investigación de MAPEI: BioBlock® y DropEffect®.

La tecnología BioBlock® consiste en moléculas especiales de naturaleza orgánica que, distribuyéndose homogéneamente en la microestructura de la junta, impiden la formación de la raíz de los microorganismos responsables de las alteraciones debidas al moho.

La tecnología DropEffect® (efecto gota), con un efecto sinérgico, reduce la absorción de agua superficial.

Mezclado con agua en las proporciones indicadas y utilizado adecuadamente, **Ultracolor Plus** permite obtener rejuntados con las siguientes características:

- hidrorrepelencia y efecto gota;
- colores uniformes y ausencia de manchas, ya que **Ultracolor Plus** no produce eflorescencias. De los análisis elaborados con el microscopio electrónico (SEM) se observa que, a diferencia del aglomerante a base de cemento Portland de un rejuntado cementoso común, los cementos especiales de **Ultracolor Plus**, durante el proceso de hidratación, no generan los cristales de hidróxido de calcio (cal de hidrólisis) que dan origen a las eflorescencias;
- colores resistentes a los rayos ultravioletas y a los agentes atmosféricos;
- tiempos breves de espera para la limpieza y fácil acabado;
- tiempos breves de espera para la transitabilidad y la puesta en servicio del pavimento o del revestimiento;
- superficie final lisa y compacta, con baja absorción de agua y, por tanto, fácil de limpiar;
- prácticamente sin retracciones y, por tanto, sin grietas ni fisuras;
- excelente resistencia a la abrasión, a la compresión y a la flexión, incluso después de ciclos de hielo-deshielo y, por tanto, óptima durabilidad;
- buena resistencia a los ácidos con pH > 3.

## AVISOS IMPORTANTES

- **Ultracolor Plus** no contiene cemento Portland y no debe ser mezclado con yeso o con otros aglomerantes hidráulicos; no añadir nunca agua a la mezcla que haya iniciado su fraguado.
- No mezclar nunca **Ultracolor Plus** con agua salobre o sucia.
- Usar el producto a temperaturas comprendidas entre +5°C y +35°C.
- Realizar el rejuntado sobre soportes adecuadamente secos o impermeabilizados para evitar la aparición de una pátina blanquecina sobre la superficie.
- Después del relleno de la junta con la mezcla, se desaconseja espolvorear los rejuntados con **Ultracolor Plus** en polvo para evitar diferencias de color.
- Cuando se necesite resistencia a los ácidos o elevada higiene, utilizar los materiales de rejuntado epoxídicos antiácidos adecuados.
- Las juntas de dilatación y de fraccionamiento, presentes en las paredes y en los pavimentos, no se deben rellenar nunca con **Ultracolor Plus**, sino con los selladores elásticos MAPEI adecuados.
- A veces, las superficies de algunas baldosas cerámicas o de material pétreo pueden presentar microporosidades o rugosidades. Se aconseja realizar una prueba preliminar para verificar que se pueda limpiar y, cuando sea necesario, aplicar un tratamiento protector sobre la superficie para evitar que el mortero penetre en las porosidades superficiales de las baldosas.
- Cuando se utilicen limpiadores ácidos para la limpieza de las juntas, se aconseja efectuar una prueba preventiva para verificar la estabilidad del color y, en cualquier caso, aclarar con agua cuidadosamente las juntas para evitar dejar residuos ácidos sobre las mismas.

## MODO DE APLICACIÓN

### Preparación de las juntas

Antes de iniciar el rejuntado, esperar que el mortero de agarre o el adhesivo estén completamente endurecidos, verificando que haya pasado el tiempo de espera indicado en los datos técnicos relativos.

Las juntas deben estar limpias, sin polvo y vacías al menos 2/3 del espesor de la baldosa; el adhesivo o el mortero que eventualmente haya rebotado durante la colocación deben ser eliminados cuando estén todavía frescos. Con baldosas muy absorbentes, en caso de temperatura elevada o en presencia de viento, humedecer las juntas con agua limpia.

### Preparación de la mezcla

Verter bajo movimiento **Ultracolor Plus** en un recipiente bien limpio y sin óxido, que contenga agua limpia a razón del 21-24% en peso.

Mezclar con un taladro a bajas revoluciones para evitar ocluir un exceso de aire, hasta obtener una mezcla homogénea.

Dejar reposar 2-3 minutos y volver a mezclar brevemente antes de su uso.

Utilizar la mezcla dentro de los 20-30 minutos sucesivos a la preparación.

## Aplicación

Rellenar bien las juntas con la mezcla de **Ultracolor Plus** utilizando la llana adecuada de MAPEI o un rastrillo de goma, sin dejar huecos o desniveles.

Eliminar el exceso de **Ultracolor Plus** de la superficie moviendo la llana o el rastrillo diagonalmente a las juntas, cuando la mezcla esté todavía fresca.

## Acabado

Cuando la mezcla pierda su plasticidad y se vuelva opaca, normalmente después de 15-30 minutos, limpiar el residuo de **Ultracolor Plus** con una esponja húmeda de celulosa dura (por ej. la esponja MAPEI), trabajando en diagonal sobre las juntas. Aclarar frecuentemente la esponja, usando dos recipientes diferentes con agua: uno para quitar el exceso de mortero de la esponja y el otro, con agua limpia, para el enjuagado de la esponja. Esta operación también se puede realizar con una máquina con una banda de esponja.

El acabado también se puede realizar con el producto parcialmente endurecido, después de 50-60 minutos, pasando un estropajo Scotch-Brite® humedecido sobre las juntas para regularizar la superficie.

Esta operación también se puede realizar utilizando una máquina rotativa mono-disco equipada con discos especiales de fieltro abrasivo tipo Scotch-Brite®.

Si la limpieza se realiza demasiado pronto (con la mezcla todavía plástica), las juntas pueden vaciarse parcialmente y estar sujetas cambios de color.

En caso de aplicaciones en climas extremadamente calurosos, secos o con viento es aconsejable humedecer, al cabo de algunas horas, las juntas rellenadas con **Ultracolor Plus**.

Un curado en húmedo de **Ultracolor Plus** mejora, en cualquier caso, las prestaciones finales.

La limpieza final de un eventual velo pulverulento de **Ultracolor Plus** en la superficie, se efectúa con un trapo limpio y seco.

Después de la limpieza final, en caso de que la superficie del recubrimiento resultase todavía sucia de **Ultracolor Plus**, se puede intervenir con un limpiador ácido (por ej. **UltraCare Keranet**).

Si fuera necesario utilizar un producto para eliminar los restos de rejuntado en el mismo momento de la instalación, se aconseja utilizar el producto en spray **UltraCare Keranet Easy**, adecuado para eliminar el exceso de rejuntado de la superficie en el momento de la instalación. Para el uso de productos de la gama **UltraCare**, consulte las fichas técnicas correspondientes.



Aplicación de *Ultracolor Plus* con llana de goma sobre pavimentos de gres porcelánico efecto madera



Limpieza de juntas con estropajo ScotchBrite® (cuando el producto está parcialmente endurecido)



Limpieza y acabado de juntas con esponja de celulosa dura



Aplicación de *Ultracolor Plus* con llana de goma sobre baldosas de gres porcelánico

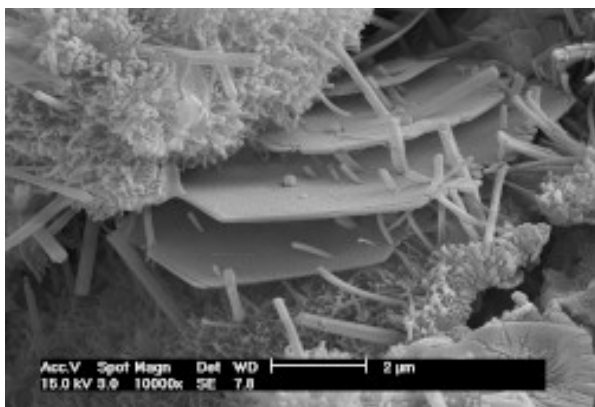


Limpieza y acabado de juntas con esponja de celulosa dura

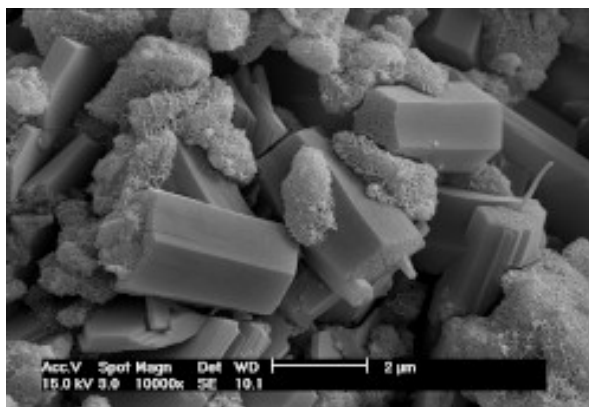


Pavimento rejuntado con *Ultracolor Plus*





*Hidratación del aglomerante a base de cemento Portland de un rejuntable normal*



*Hidratación del aglomerante a base de cementos especiales de Ultracolor Plus. Observar la ausencia de cristales laminados de Portlandita (hidróxido de calcio), causa de las eflorescencias blanquecinas*

## TRANSITABILIDAD

Los pavimentos son transitables después de aprox. 3 horas.

## PUESTA EN SERVICIO

Las superficies rejuntadas con **Ultracolor Plus** pueden entrar en servicio al cabo de 24 horas. Los depósitos y las piscinas se pueden llenar después de 48 horas del rejuntado.

## LIMPIEZA

Las herramientas y los recipientes se lavan con agua abundante mientras **Ultracolor Plus** esté todavía fresco.

## CONSUMO

El consumo de **Ultracolor Plus** varía en función de las dimensiones de las juntas, el formato y el espesor de las baldosas. En la tabla se citan algunos ejemplos de consumos en kg/m<sup>2</sup>.

## PRESENTACIÓN

Sacos de 23 kg, cajas de 4x5 kg Alu-Pack y cajas de 8x2 kg Alupack en función del color.

## COLORES

**Ultracolor Plus** está disponible en 40 colores de la gama MAPEI (ver tabla de colores).

## ALMACENAMIENTO

**Ultracolor Plus** conservado en ambientes secos, en el envase original cerrado, tiene un tiempo de conservación de 12 meses (en sacos de 23 kg) y de 24 meses (sacos Alupack de 5 y 2 kg); a pesar de todo, puede sufrir a lo largo del tiempo un ralentizamiento del tiempo de fraguado sin que se modifiquen las características finales.

## INSTRUCCIONES DE SEGURIDAD PARA LA PREPARACIÓN Y LA PUESTA EN OBRA

Para una ulterior y completa información en referencia al uso seguro del producto, se recomienda consultar la última versión de la Ficha de Seguridad disponible en nuestra web [www.mapei.es](http://www.mapei.es).  
PRODUCTO PARA USO PROFESIONAL.

<b>DATOS TÉCNICOS (valores característicos)</b> Conforme a la norma: – Europea EN 13888 como CG2WA – ISO 13007-3 como CG2WAF	
<b>DATOS IDENTIFICATIVOS DE PRODUCTO</b>	
Consistencia:	polvo fino
Colores:	40 colores de la gama MAPEI
Densidad (kg/m <sup>3</sup> ):	1.400
Residuo sólido (%):	100
EMICODE:	EC1 Plus - de bajísima emisión
<b>DATOS DE APLICACIÓN (de +23°C y 50% H.R.)</b>	
Relación de mezcla:	100 partes de <b>Ultracolor Plus</b> con 21-24 partes de agua, dependiendo del color
Consistencia de la mezcla:	pasta fluida
Densidad de la mezcla (kg/m <sup>3</sup> ):	1.980
pH de la mezcla:	aprox. 11
Duración de la mezcla:	20-30 minutos
Temperatura de aplicación:	de +5°C a +35°C
Realización del rejuntado tras la colocación: – en pared encolada con adhesivo normal: – en pared encolada con adhesivo rápido: – en pared con mortero: – en pavimento encolado con adhesivo normal: – en pavimento encolado con adhesivo rápido: – en pavimento con mortero:	4-8 horas 1-2 horas 2-3 días 24 horas 3-4 horas 7-10 días
Tiempo de espera para el acabado:	15-30 minutos
Transitabilidad:	aprox. 3 horas
Puesta en servicio:	24 horas (48 hora para depósitos y piscinas)
<b>PRESTACIONES FINALES</b>	
Resistencia a la flexión después de 28 días. (N/mm <sup>2</sup> ) (EN 12808-3):	9
Resistencia a la compresión después de 28 días. (N/mm <sup>2</sup> ) (EN 12808-3):	35
Resistencia a la flexión después de ciclos hielo-deshielo (N/mm <sup>2</sup> ) (EN 12808-3):	9
Resistencia a la compresión después de ciclos hielo-deshielo (N/mm <sup>2</sup> ) (EN 12808-3):	35
Resistencia a la abrasión (EN 12808-2):	700 (pérdida en mm <sup>3</sup> )

Retracción (mm/m) (EN 12808-4):	1,5
Absorción de agua (g) (EN 12808-5) después de 30 minutos:	0,1
Absorción de agua (g) (EN 12808-5) después de 4 horas:	0,2
Resistencia a los disolventes y aceites:	óptima
Resistencia a los álcalis:	óptima
Resistencia a los ácidos:	buena si pH > 3

TABLA DE CONSUMOS SEGÚN EL FORMATO DE LAS BALDOSAS Y LA DIMENSIÓN DE LAS JUNTAS (kg/m<sup>2</sup>)

Dimensiones de la baldosa (mm)	Ancho de la junta (mm)				
	2	3	5	8	10
75x150x6	0,4	0,6	1,0	1,5	1,9
100x100x7	0,4	0,7	1,1	1,8	2,2
100x100x9	0,6	0,9	1,4	2,3	2,9
150x150x6	0,3	0,4	0,6	1,0	1,3
200x200x7	0,2	0,3	0,6	0,9	1,1
200x200x9	0,3	0,4	0,7	1,2	1,4
300x300x10	0,2	0,3	0,5	0,9	1,1
300x300x20	0,4	0,6	1,1	1,7	2,1
300x600x10	0,2	0,2	0,4	0,6	0,8
400x400x10	0,2	0,2	0,4	0,6	0,8
500x500x10	0,1	0,2	0,3	0,5	0,6
600x600x10	0,1	0,2	0,3	0,4	0,5
750x750x10	0,1	0,1	0,2	0,3	0,4
100x600x9	0,3	0,5	0,8	1,3	1,7
150x600x9	0,2	0,4	0,6	1,0	1,2
150x900x9	0,2	0,3	0,6	0,9	1,1
150x1200x10	0,2	0,4	0,6	1,0	1,2
225x450x9	0,2	0,3	0,5	0,8	1,0
225x900x9	0,2	0,2	0,4	0,6	0,8
250x900x9	0,1	0,2	0,4	0,6	0,7
250x1200x10	0,2	0,2	0,4	0,6	0,8
600x600x5	0,1	0,1	0,1	0,2	0,3
600x600x3			0,1	0,1	0,2
1000x500x5		0,1	0,1	0,2	0,2
1000x500x3			0,1	0,1	0,1
1000x1000x5			0,1	0,1	0,2

1000x1000x3			0,1	0,1
3000x1000x5		0,1	0,1	0,1
3000x1000x3			0,1	0,1

**FÓRMULA PARA EL CÁLCULO DE LOS CONSUMOS:**

$$\frac{(A + B)}{(A \times B)} \times C \times D \times 1.6 = \frac{\text{kg}}{\text{m}^2}$$

A = largo de la baldosa (en mm)  
 B = ancho de la baldosa (en mm)  
 C = espesor de la baldosa (en mm)  
 D = ancho de la junta (en mm)

Con respecto al cálculo del consumo según los diferentes formatos de baldosas y dimensiones de las juntas en comparación con las que se muestran en la tabla como indicación, consulte la calculadora de productos disponible en el sitio web [www.mapei.es](http://www.mapei.es)

Ultracolor Plus		
100	BLANCO	
103	BLANCO LUNA	
111	GRIS PLATA	
123	BLANCO ANTIGUO	
112	GRIS MEDIO	
113	GRIS CEMENTO	
114	ANTRACITA	
127	GRIS ÁRTICO	
110	MANHATTAN 2000	
187	LINO	
176	GRIS VERDOSO	
174	TORNADO	
125	GRIS CASTILLO	
119	GRIS LONDRES	
163	LILA CLARO	
168	CERÚLEO	
167	AVIO	
169	AZUL ACERO	

172	AZUL ESPACIO	
177	SALVIA	
130	JAZMÍN	
131	VAINILLA	
137	CARIBE	
132	BEIGE 2000	
138	ALMENDRA	
141	CARAMELO	
142	MARRÓN	
189	FARRO	
133	ARENA	
134	SEDA	
188	GALLETA	
135	POLVO DORADO	
152	REGALIZ	
144	CHOCOLATE	
149	ARENA VOLCÁNICA	
145	TIERRA DE SIENA	
143	TERRACOTA	
136	BARRO	
120	NEGRO	
150	AMARILLO	

**NOTA:** Los colores mostrados son indicativos y pueden variar en función de la impresión

## ADVERTENCIA

Las indicaciones y las prescripciones arriba descritas, aun correspondiendo a nuestra mejor experiencia, deben considerarse, en cualquier caso, puramente indicativas y deberán ser confirmadas mediante aplicaciones prácticas concluyentes; por lo tanto, antes de emplear el producto, quien vaya a usarlo deberá determinar si es apropiado o no para el uso previsto y asume toda responsabilidad que pueda derivarse de su uso.

Consulte siempre la última versión actualizada de la Ficha Técnica, disponible en la página web [www.mapei.com](http://www.mapei.com)



## INFORMACIÓN LEGAL

*El contenido de esta Ficha Técnica puede ser reproducido en otros documentos de proyecto, pero el documento resultante no podrá, de ninguna manera, reemplazar o integrar la Ficha Técnica vigente en el momento de la aplicación del producto MAPEI.*

*La Ficha Técnica más actualizada está disponible en nuestro sitio web [www.mapei.com](http://www.mapei.com).*

**CUALQUIER ALTERACIÓN DEL TEXTO O DE LAS CONDICIONES ACTUALES CONTENIDAS EN ESTA FICHA TÉCNICA O DE ELLA DERIVADAS, EXCLUYE LA RESPONSABILIDAD DE MAPEI.**

## MEMORIA DESCRIPTIVA

Suministro e instalación de mortero de relleno para juntas de hasta 20 mm, mediante la aplicación de mortero cementoso de altas prestaciones, modificado con polímeros, exento de cemento Portland, anti-eflorescencias, de fraguado y secado rápidos, hidrorrepelente y resistente al moho, con bajísima emisión de sustancias orgánicas volátiles, con EMISIÓN DE GASES DE EFECTO INVERNADERO COMPENSADA y de clase CG2WA según UNE EN 13888, clase CG2 WAF según ISO 13007-3 (como Ultracolor Plus de MAPEI).

La superficie final debe ser resistente a la abrasión, lisa y compacta, con baja absorción de agua y fácil de limpiar, libre de retracción y por tanto de grietas y fisuras, debe evitar la formación de moho y algas.

Los colores serán uniformes, libres de manchas ya que el producto no debe producir eflorescencias, resistentes a los rayos ultravioleta y a los agentes atmosféricos.

El producto debe tener las siguientes prestaciones:

Densidad	1980 kg/m <sup>3</sup>
Duración de la mezcla	20-30 minutos
Transitabilidad	después de 3 horas
Puesta en servicio	tras 24 horas (48 horas para depósitos y piscinas)

2801-11-2022-ES

La reproducción de textos, fotografías e ilustraciones de esta publicación está totalmente prohibida y será perseguida por la ley.

