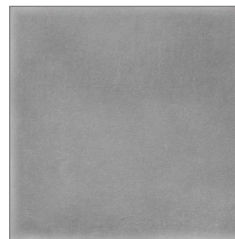


IMAGEN / Image:



FICHA DE CARACTERÍSTICAS TÉCNICAS (TECHNICAL PROPERTIES SHEET)

REFERENCIA / Code	BOHÈME (BEIGE,TAUPE,GRIS,GRAFITO,NEGRO)	FECHA: 14 de octubre de 2020
GRUPO (E%) / Group	Annex G, Bla, GL	Date: 14 October 2020
MEDIDAS NOMINALES (MM) / nominal measurements (mm)	200x200	
ESPESOR (MM) / Thickness (mm)	7	
RECTIFICADO / Rectified	No	
ABSORCIÓN AGUA / Water absorption	< 0,3 %	UNE-EN ISO 10545-3

CARACTERÍSTICAS DIMENSIONALES / Dimensional stability and surface aspect

Normas de referencia UNE-EN ISO 10545-2 (ISO-13006:2012 UNE-EN 14411:2012)

		RESULTADO / Result
DESVIACIÓN LONGITUD Y ANCHURA / Deviations length and width	UNE-EN ISO 10545-2	SI/YES
DESVIACIÓN RECTITUD LADOS (luneta) / Straightness	UNE-EN ISO 10545-2	SI/YES
DESVIACIÓN ORTOGONALIDAD (descuadre) / Rectangularity	UNE-EN ISO 10545-2	SI/YES
DESVIACIÓN PLANIMETRÍA / Surface flatness	UNE-EN ISO 10545-2	SI/YES
DESVIACIÓN ESPESOR / Deviation thickness	UNE-EN ISO 10545-2	SI/YES

CARACTERÍSTICAS MECÁNICAS / Mechanical characteristics

Normas de referencia UNE-EN ISO 10545-4-7-11-12 (ISO-13006:2012 UNE-EN 14411:2012)

		RESULTADO / Result	VALORES / Values
RESISTENCIA AL CUARTEO / Resistance to cracking	UNE-EN ISO 10545-11	SI/YES	
RESISTENCIA A CHOQUE TÉRMICO / Resistance to thermal shock	UNE-EN ISO 10545-9	SI/YES	
RESISTENCIA A LA FLEXIÓN / Modulus of rupture	UNE-EN ISO 10545-4	SI/YES	> 45 N/mm ²
FUERZA DE ROTURA / Breaking strength	UNE-EN ISO 10545-4	SI/YES	> 1300 N
RESISTENCIA AL IMPACTO / Impact resistance (Coef. Restitution)	UNE-EN ISO 10545-5	SI/YES	e = 0,7
RESISTENCIA A LA HELADA / Frost resistance	UNE-EN ISO 10545-12	SI/YES	
		CLASE / Type	
RESISTENCIA A LA ABRASIÓN PROFUNDA / Deep Abrasion resistance	UNE-EN ISO 10545-6	-	
RESISTENCIA A LA ABRASIÓN (P.E.I.) / Abrasion resistance (PEI method)	UNE-EN ISO 10545-7	IV	
COEFICIENTE DE EXPANSIÓN LINEAL / Coef. of lineal thermal expansion	UNE-EN ISO 10545-8	SI/YES	< 7 x 10 ⁻⁶ K ⁻¹

RESISTENCIA A LOS AGENTES QUÍMICOS / Chemical agents resistance (ácidos/acids, bases y productos domésticos de limpieza/bases and home cleaning products)

Normas de referencia UNE-EN ISO 10545-13-14:1995 (ISO-13006:2012 UNE-EN 14411:2012)

		CLASE / Type
ACIDO CLORHÍDRICO / Hydrochloric acid	UNE-EN ISO 10545-13	GLA
ACIDO CÍTRICO / Citric acid	UNE-EN ISO 10545-13	GLA
HIDRÓXIDO POTÁSICO / Potassium hydroxide	UNE-EN ISO 10545-13	GLA
CLORURO AMÓNICO / Amonium chloride	UNE-EN ISO 10545-13	GA
HIPOCLORITO SÓDICO / Sodium hypochlorite	UNE-EN ISO 10545-13	GA
AGENTE VERDE/ROJO EN ACEITE LIGERO / Green/red agent in light oil	UNE-EN ISO 10545-14	5
SOLUCION DE YODO / Iodine solution	UNE-EN ISO 10545-14	5
ACEITE DE OLIVA / Olive oil	UNE-EN ISO 10545-14	5

COEFICIENTES DE ANTIDESLIZAMIENTO / Slipness coefficient

Normas de referencia UNE-EN ISO 12633:2003, DIN-51097, DIN-51130, ASTM C-1028/96

	RESULTADO / Result
DIN-51097:1992 (pie descalzo en zonas húmedas / bare foot wet ground)	B
DIN-51130 (rampa / ramp)	R-10
ASTM C1028 96 (coeficiente dinámico de fricción / dynamic coefficient of friction)	Fd>0,6 / Fw>0,6
UNE-41901:2017 EX (péndulo humedo / wet pendulum)	CL 2 / CL 3
PTV BS 7976-2 and BS 13036-4 (pendulum test value British Standard)	36+
DCOF ANSI A137.1-2012, (Dynamic Coefficient of Friction)	> 0,42

RESISTENCIA AL FUEGO / Resistant to fire

Normas de referencia UNE-EN 13501-1

RESULTADO / Result
A1

FIRMADO POR / Signed by Lázaro Vicente

LABORATORIO GRESPANIA NULES